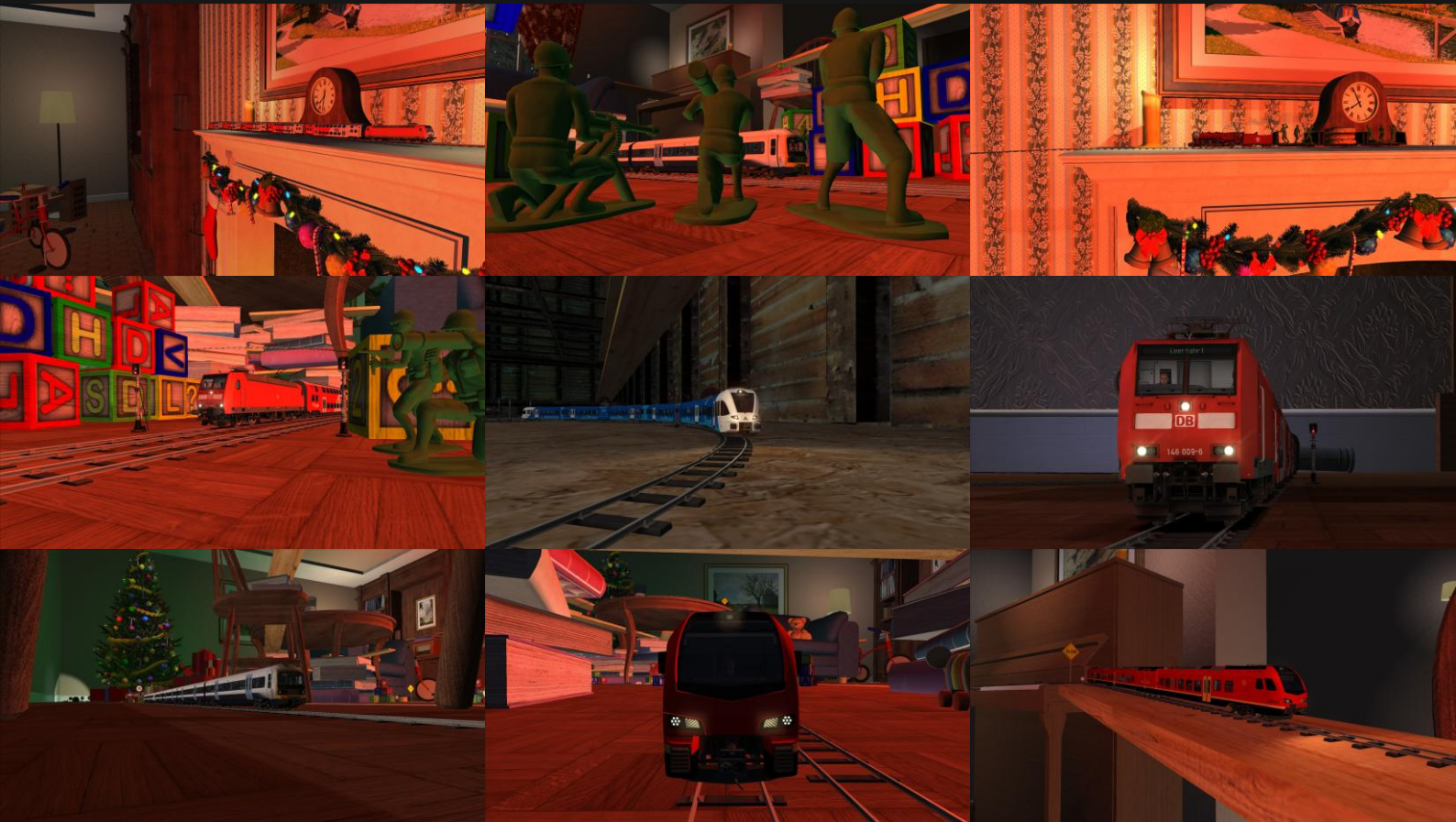


Inhaltsverzeichnis

Holiday Express reworked	2
Installation	3
Die letzten Worte.....	4



Holiday Express reworked

Es ist Weihnachten und es gibt nichts schöneres, als eine Modelleisenbahn im ganzen Haus zu verlegen. Auf dieser Strecke kann man jegliche Arten von Schienenfahrzeugen aufgleisen und fahren lassen. Ein ausgeklügeltes Betriebssystem ermöglicht auch das Einsetzen von KI-Zügen, dank Signalisation. Halteorte wurden größtenteils Mehrgleisig aufgebaut, was für mehr Spielspass sorgt und "Fahrgäste ein-/aussteigen lassen kann".

Diese Spielkarte ist eine Optimierung der bestehenden Karte und beinhaltet sanftere Steigungen und Gefälle, neue Streckenführungen, einen Schattenbahnhof mit Drehscheibe sowie Geschwindigkeitsbegrenzungen, um ein Entgleisen zu vermeiden. Eine Erweiterung nach draußen findet demnächst statt.

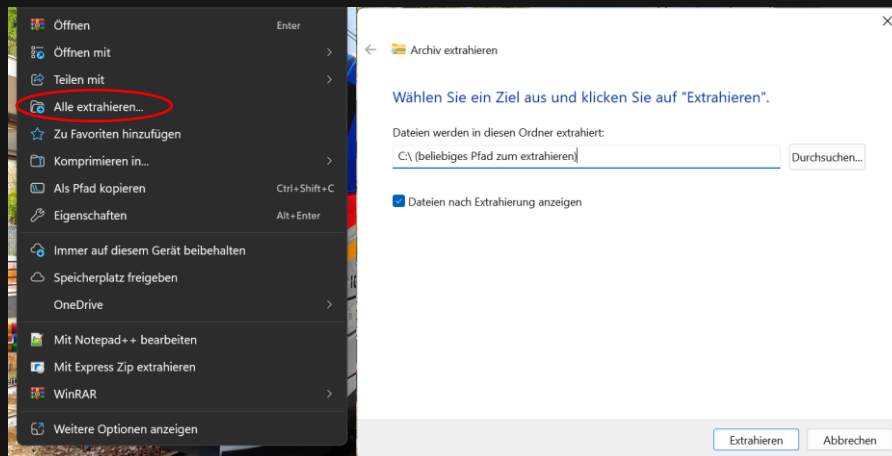
Frohe verspätete Weihnachten und einen guten Rutsch ins neue Jahr :)

Benötigt wird folgendes: [The Holiday Express](#), [The Game of Gnomes](#), [US Loco & Assets Pack](#) & [European Loco & Assets Pack](#)

Installation

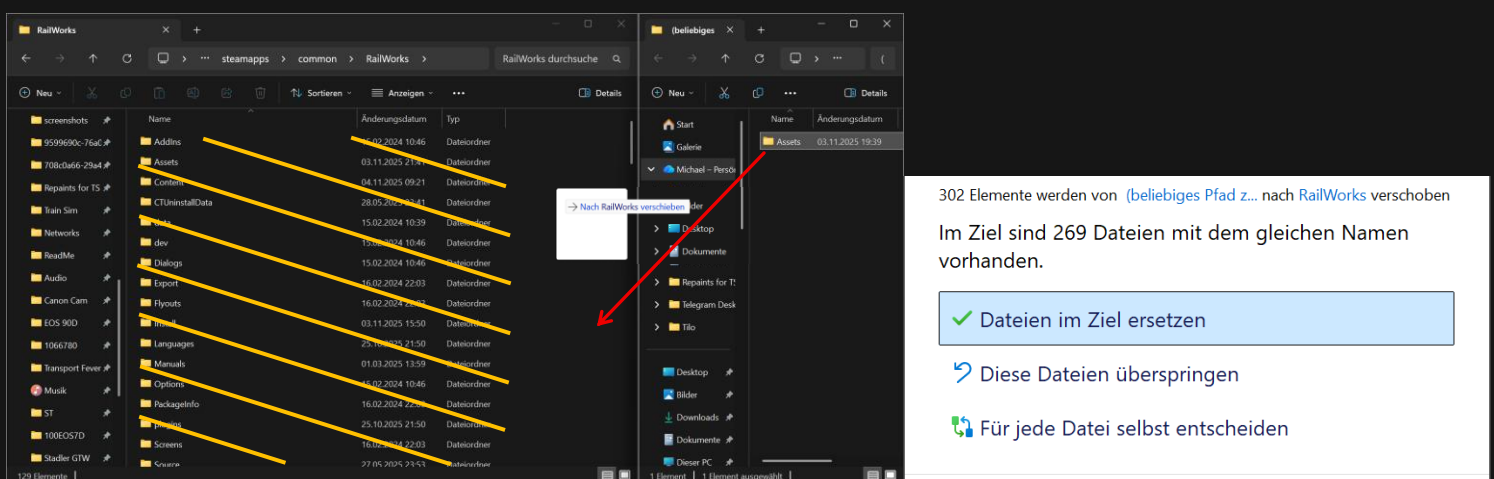
Dies ist eine Schritt für Schritt Anleitung zu Installation dieses Produkts
(anwendbar auf alle Drittanbieter Produkte)

Um das Update zu installieren, musst du zuerst die gepackte Datei entpacken.
Dazu einfach einen Rechtsklick der zu entpackenden Datei machen und danach
an einem beliebigen Ort entpacken lassen. (Bspw. Desktop)



Als nächstes wird der Ordner Content zum Railworks Hauptverzeichnis beigefügt.
Wichtig dabei zu beachten ist, dass es **NICHT** in irgendeinem Ordner reindarf, sondern
rechts neben der Ordner, bei der freien Fläche. Wie im Beispiel mit Assets... es
empfiehlt sich diesen Vorgang mit WinRAR zu tätigen, da Windows seeeehr lange
braucht, für etwas das in zwei Sekunden getan wäre...

Zu guter Letzt muss dies überschrieben werden, damit die Änderungen wirksam sind.
Und somit ist es installiert und bereit zum Bauen, Spielen oder Fahren.



Railworks Hauptverzeichnis (**beispielsweise**) in: `C:/Programme (x86)/Steam/steamapps/common/Railworks`

Installiere diese Datei lieber nicht mit dem Utilities Paket Manager des Hauptspiel, da
dies zu einer fehlerhaften Installation führt und nicht funktioniert!

Alternativ kann sie auch über den Steam Workshop abonniert werden, sollte es nicht
funktionieren. Die aktuellsten Versionen sind jedoch über den [Workshop](#) schneller
erhältlich, da kein aufwendiges Einpacken benötigt wird.

Die letzten Worte

Donation

Damit realisiert sich ein Sparschwein, welches für weitere Projekte investiert werden kann. Dank Deines Beitrags realisiert sich die Möglichkeit, Ideen aufzusuchen (im In- und Ausland) und so in weitere Projekte und Repaints zu investieren bzw. realisieren.

Ich bedanke mich um jeden Cent, den Du mir schenkst. Kein Minimum!

Rechtliches

Dieses Werk wurde mit viel Sorgfalt, Liebe zum Detail und alles in meiner eigener Freizeit errichtet. Das soll gesagt sein! Dieses Werk gehört einzig und allein Michael a.k.a. *calabreeze_italo*. Die Weitergabe ist nicht erlaubt und wird nachverfolgt! Wenn du meine Arbeit gerne mit deinen Freunden oder Bekannten teilen möchtest, so leite ihm bitte zu einer der Plattformen, bei welchen es zum Download gibt.

Bei Fragen oder Unklarheiten stehe ich gerne zur Verfügung.

Danksagung

Dieses Texturen Update wurde in meiner gesamten Freizeit entwickelt und realisiert. Ich bedanke mich bei jenen, die Freude und Spass mit meinem Repaints und Projekten haben, ebenso danke ich allen Community Usern, die teils von Anfang an dabei waren. Den Frischlingen selbstverständlich auch, ohne ihnen würden diese Arbeiten gar nicht von Beliebtheit gewinnen. Weiter bedanke ich mich bei jenen, welche mir geholfen haben, dieses Projekt zu realisieren und zu verfeinern.

Danke :)



[calabreeze_italo](#)



[Rail-Sim.de](#)



[calabreeze_italo](#)



[calabreeze_italo](#)



[Linktree](#)



[Twitch](#)